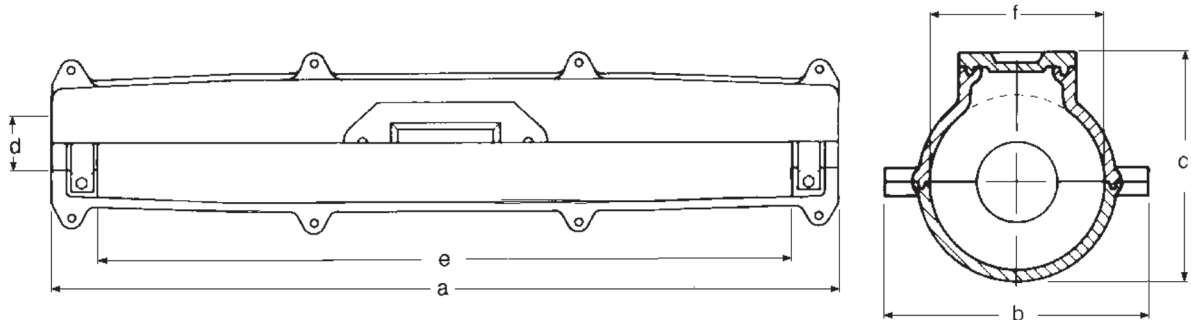


Verbindungs-muffe KVS 10/54

Kunststoff-Verbindungs-muffe



Typ	Maße in mm ca.						Volumen in Liter ca.
	a	b	c	d	e	f	
KVS 10/54	782	180	150	54	682	120	6,5

Die Muffe Typ KVS wird aus einem verwindungssteifen, wärmebeständigen und schlagfesten Kunststoff hergestellt. Aufgrund der Wärmebeständigkeit ist es auch möglich, Heißfüllmasse zu verwenden. Die Abdichtung der Kabeleinführungen erfolgt hierbei mit Polsterband.

Die Muffe hat innenliegende Kabelschellen und eignet sich auch als Reparaturmuffe zur Überbrückung großer Absetzlängen.

Kabelzuordnung (Auswahlhilfe):

Typ	Kabeltyp	max. Kabelquerschnitt (mm ²)
KVS 10/54	N(AYY / N(A)2XY	4 x 150
	N(A)2X2Y	4 x 150
	N(A)YCWY	3 x 150/150
	N(A)KBA	4 x 150
	NAKLEY	3 x 150

Standard-Lieferumfang:

Leermuffe mit Polsterband zur Abstimmung der Kabeleinführung.

Gießharzmuffe bestehend aus Muffengehäuse, Dichtungen, Gießharzmasse in Aufreißdeckeldosen oder Zweikammerbeutel, erforderliches Montagekleinmaterial und Montagezeichnung – jedoch ohne Klemmen.

Abweichend vom Standard-Lieferumfang ist eine Zusammenstellung mit Zubehör nach Ihren Wünschen möglich.